

# LÍNEA COMPLETA ESPECIALIZADA DE PROTECCIÓN CONTRA ARCO ELÉCTRICO

*Específicamente diseñada y probada para resistir los peligros únicos de los entornos de trabajo en altura con riesgo de arco eléctrico, además del confort y calidad de Safewaze en los que confías.*

## LA SELECCIÓN MÁS COMPLETA DE PROTECCIÓN CONTRA CAÍDAS PARA ARCO ELÉCTRICO DISPONIBLE

Arneses de Aramida para Arco Eléctrico	2-3
Arneses de Nylon para Arco Eléctrico	4
Alivio de Trauma por Arco Eléctrico	5
Equipo Especializado para Torres con Arco Eléctrico	5
SRL-Ps para Arco Eléctrico	6-7
Eslingas de Aramida para Arco Eléctrico	8-9
Eslingas de Nylon para Arco Eléctric	10
Anclajes y Correas para Herramientas de Arco Eléctrico	10
Extensores de Anillo D para Arco Eléctrico	11
Anclajes Choker para Arco Eléctrico	11

**PARA USO EN AMBIENTES DE CALOR EXTREMO**

**ARC FLASH** 

**HOT WORKS** 

**WELDING** 



¡Descubre nuestros nuevos productos!

## ARNÉS DE LÍNEA PARA ARCO ELÉCTRICO DE ARAMID

020-1252



### PROTECCIÓN PREMIUM

- Elaborado con cintas de aramida de alta calidad, retardantes de llama y resistentes al calor, aprobadas por ASTM.
- Los materiales no conductores proporcionan una seguridad superior en entornos eléctricos de alto riesgo.

### DURABILIDAD Y COMODIDAD

- Las cintas de aramida ofrecen una resistencia excepcional a la abrasión, cortes y desgaste, garantizando un rendimiento duradero.
- Construido con almohadillas de hombros, cintura y piernas de la marca Nomex® para comodidad durante todo el día.

## ARNÉS DE CONSTRUCCIÓN PARA ARCO ELÉCTRICO DE ARAMIDA



### 11 Configuraciones diferentes:

- Construcción o Cuerpo Completo
- Anillos en D: Dorsal, Frontal y Laterales
- Conexión rápida en pecho/piernas, hebilla de acoplamiento en pecho/piernas, hebilla de lengüeta en piernas

## RANGO DE OPCIONES

- Disponible en estilos de arnés de construcción y de cuerpo completo.
- Ofrecido con varias configuraciones de anillos en D, incluyendo posiciones dorsal, frontal y lateral.
- Elija entre hardware dieléctrico resistente a la corrosión o innovadoras opciones de hardware estándar con protección en el respaldo.

### ESPECIFICACIONES CLAVE:

- Cinta clasificada para 40 Cal
- Cinta clasificada para 700°F
- Capacidad de peso ANSI: 130-310 lbs (59-141 kg)
- Capacidad de peso OSHA: hasta 420 lbs (191 kg)
- Normas: OSHA 1926.502 & 1910.140, ANSI Z359.11-2021, ASTM F887

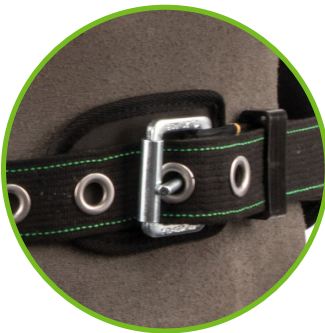
022-1038



**OPCIÓN DE  
HARDWARE  
DIELECTRICO**

## ARNÉS DE CUERPO COMPLETO PARA ARCO ELÉCTRICO DE ARAMIDA

### PROTECCIÓN INNOVADORA EN EL RESPALDO OPCIÓN DE HARDWARE DE ACERO



**VISÍTANOS EN LÍNEA EN  
SAFEWAZE.COM PARA VER LA  
SELECCIÓN COMPLETA DE ARNÉS**

ASA SUAVE Y ANILLOS EN D PARA LOS HOMBROS PARA FACILITAR LA RECUPERACIÓN

## OPCIONES DE ARNÉS DE NYLON PARA ARC FLASH

**NUEVO**  
**LANZAMIENTO**

024-1538



### PROTECCIÓN CONFIABLE

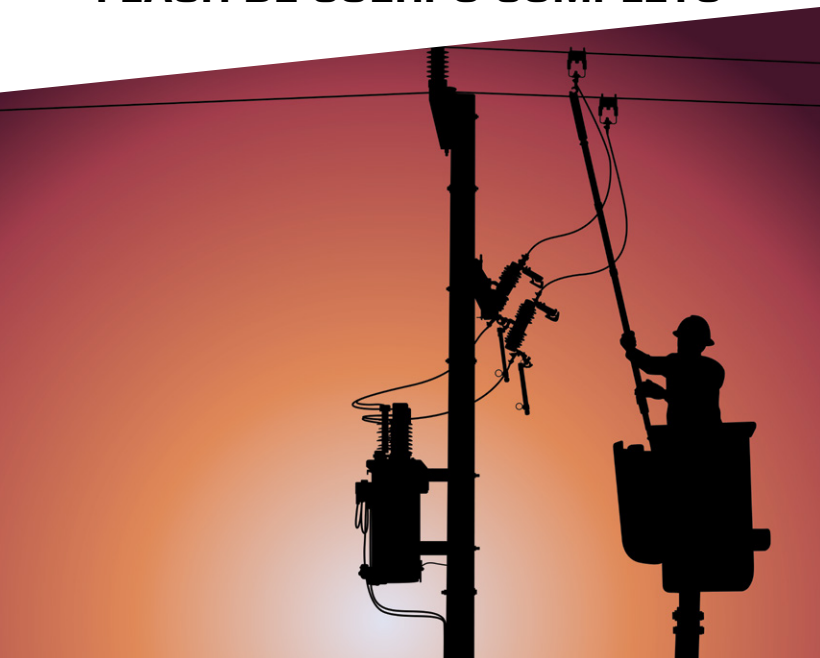
- Fabricado con cinchas de alta resistencia aprobadas por ASTM y hardware dieléctrico recubierto y resistente a la corrosión.
- Los materiales no conductores brindan una seguridad superior en entornos eléctricos de alto riesgo.

### COMODIDAD

- Diseñado para un ajuste seguro que se mueve y se flexiona contigo, proporcionando comodidad mientras trabajas.
- Disponible en diseño de cuerpo completo o estilo H tradicional.

*Arnés asequible diseñado pensando en espacios confinados*

## ARNÉS DE NYLON PARA ARC FLASH DE CUERPO COMPLETO



### 7 Configuraciones Diferentes:

- Anillos en D: Dorsal, Frontal, Lateral, Asa Dorsal Suave, Asa Esternal Suave, Anillos en D Laterales de Asa Suave y Anillos en D de Recuperación en Hombros de Asa Suave.
- Hebillas de conexión rápida en pecho y piernas, hebilla de acoplamiento en pecho.

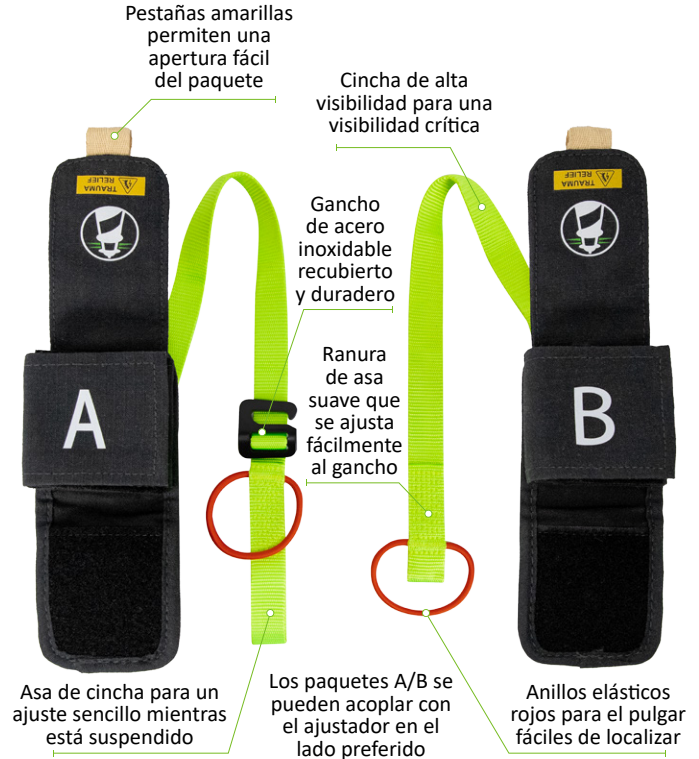
#### ESPECIFICACIONES CLAVE:

- Cincha con clasificación de 40 cal
- Cincha con resistencia a la carbonización de 550°F
- Capacidad de peso según ANSI: 130-310 lbs. (59-141 kg)
- Capacidad de peso según OSHA: Hasta 420 lbs. (191 kg)
- Normativas: OSHA 1926.502 & 1910.140, ANSI Z359.11-2021, ASTM F887

¡UN TRABAJADOR PUEDE SUFRIR LOS EFECTOS DEL TRAUMA POR SUSPENSIÓN DESPUÉS DE UNA CAÍDA EN TAN SOLO 10 MINUTOS!

## ALIVIO RÁPIDO DEL TRAUMA CON AJUSTE RÁPIDO PARA ARC FLASH

- Escalón fácilmente ajustable que promueve la circulación
- Versátil para adaptarse a trabajadores de todas las alturas
- Fácil de usar: abrir, tirar, enganchar, pisar y ajustar



## SOLUCIONES ESPECIALIZADAS PARA TORRES Y SERVICIOS PÚBLICOS



### ARNÉS PARA VIENTO Y TORRES ARC FLASH: 5D, ASIENTO REMOVIBLE, PIERNAS QC

- Asiento de posicionamiento/suspensión removible
- Correas ajustables en las piernas traseras para mayor comodidad al estar suspendido o escalando



TORRES Y SERVICIOS PÚBLICO



ENERGÍA SOLAR Y EÓLICA

### LÍNEA DE VIDA ABSORBENTE DE ENERGÍA ARC FLASH DE 6': 12'FF, ARAMIDA, DOBLE PATA, GANCHO PARA TORRE/REBAR

- Diseñada para usuarios que trabajan a alturas de caída libre de 12'
- Gancho más grande en comparación con el gancho estándar para rebar
- Construcción de doble pata para un anclaje del 100%





020-5213

**21 VARIACIONES**

**CLASS**  
**1**  
 Anchor at or above  
 dorsal D-ring

## PROTECCIÓN PREMIUM

- Fabricado con cincha de aramida de alta calidad, retardante de llama y resistente al calor, aprobada por ASTM.
- Los materiales no conductores brindan una seguridad superior en entornos eléctricos de alto riesgo.

## DURABILIDAD Y COMODIDAD

- La cincha de aramida ofrece una resistencia excepcional a la abrasión, cortes y desgaste, garantizando un rendimiento duradero.
- Construido con una cubierta de etiqueta resistente al fuego Nomex® para proteger información importante del producto.

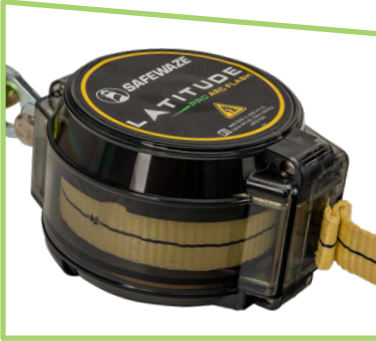
## GAMA DE OPCIONES

- Configuración de una o dos patas.
- Conexión de asa suave tipo choker, soporte BWB 9012 o 9013.
- Ganchos de cierre, ganchos para rebar, ganchos de aluminio con cierre, ganchos de aluminio para rebar y ganchos dieléctricos con cierre.
- Opción adicional de mosquetón de aramida de aluminio ajustable de 18-22".



022-5310

*Mosquetones de ojo  
 cautivo de aluminio con  
 extensión de aramida  
 ajustable de 18-22"*



La carcasa de salida lateral premium brinda al usuario total confianza con una retracción completa y continua.



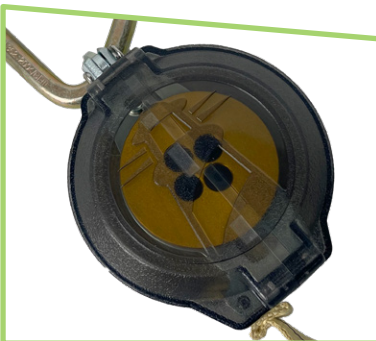
Punto de fijación 360/180° que permite un rango de movimiento total para mayor libertad.



Cubierta resistente al fuego Nomex® que protege la etiqueta durante exposiciones a altas temperaturas o eventos de arco eléctrico.



Cincha de marca Kevlar® con mínimo material expuesto para proteger contra daños por UV.



- Carcasa transparente para facilitar la inspección.
- Resina de alta resistencia formulada para máxima durabilidad.
- Ensamblaje de trinquete semi-sellado que evita la entrada de suciedad y protege los componentes internos.

#### ESPECIFICACIONES CLAVE:

- Cincha con clasificación de 40 cal.
- Cincha con resistencia a la carbonización de 700°F.
- Distancia real de detención ≤ 27 in. (69 cm).
- Capacidad de peso según ANSI: 130-310 lbs. (59-141 kg).
- Capacidad de peso según OSHA: Hasta 420 lbs. (191 kg).
- Normativas: OSHA 1910.66 & 1910.140, ANSI Z359.14-2021, ASTM F887.



## OPCIONES DE LÍNEAS DE VIDA DE ARAMIDA PARA ARC FLASH



### PROTECCIÓN PREMIUM

- Fabricadas con cincha de aramida de alta calidad, retardante de llama y resistente al calor, aprobada por ASTM.
- Cubiertas de etiqueta y paquete de absorción de impacto con marca Nomex® para proteger información crucial.
- Materiales no conductores que brindan seguridad superior en entornos eléctricos de alto riesgo.

### ABSORBEDOR DE ENERGÍA

- Disponible en opciones de absorción de energía externa e interna.
- Absorbedor de energía externo con un paquete de absorción de impacto duradero que utiliza cincha de desgarrado eficiente.
- Absorbedor de energía interno que minimiza la fuerza sobre el trabajador, eliminando la necesidad de un paquete de absorción voluminoso para una protección más aerodinámica.

## LÍNEAS DE VIDA DE ARAMIDA PARA ARC FLASH CON ABSORCIÓN DE ENERGÍA



### 20 Configuraciones Diferentes:

- Configuración de una o dos patas.
- Absorbedor de energía externo o interno.
- Conexión de asa suave tipo choker.
- Ganchos de cierre, ganchos para rebar, ganchos de aluminio con cierre, ganchos de aluminio para rebar y ganchos dieléctricos con cierre.



## GAMA DE OPCIONES

- Disponible en diseños de una y dos patas para mayor versatilidad.
- Variedad de conectores: ganchos de cierre, ganchos para rebar, ganchos de aluminio con cierre, ganchos de aluminio para rebar y ganchos dieléctricos con cierre.
- Opción de un asa suave no conductora para mayor flexibilidad con conexión tipo choke.

### ESPECIFICACIONES CLAVE:

- Cincha con clasificación de 40 cal.
- Cincha con resistencia a la carbonización de 700°F.
- Capacidad de peso según ANSI: 130-310 lbs. (59-141 kg).
- Capacidad de peso según OSHA: Hasta 420 lbs. (191 kg).
- Normativas: OSHA 1926.502, 1910.140 & 1910.66, ANSI Z359.13-2013, ASTM F887.



**NUEVO  
LANZAMIENTO**

## LÍNEAS DE VIDA DE ARAMIDA PARA ARC FLASH CON ABSORCIÓN DE ENERGÍA INTERNA

### MITO SOBRE ARC FLASH:

Tu trabajo no está energizado

**REALIDAD:** La mayoría de los trabajos eléctricos se realizan mientras el equipo sigue energizado, exponiendo a los trabajadores a riesgos de descargas eléctricas y arco eléctrico. Muchos trabajadores creen erróneamente que no necesitan equipo de protección personal (EPP) con clasificación para arco eléctrico porque no trabajan directamente con equipos energizados.

El equipo y los circuitos eléctricos están energizados o están bloqueados/etiquetados (LOTO) para mantenimiento. “Desenergizar” no es lo mismo que aplicar un procedimiento de bloqueo/etiquetado, y la mayoría de las tareas en las que no se ha aplicado LOTO se consideran trabajo energizado.

Es crucial entender que desenergizar sin bloqueo/etiquetado no elimina los riesgos de descarga eléctrica y arco eléctrico.

Fuente: OSHA 4473-11 2024



## OPCIONES DE LÍNEAS DE VIDA DE NYLON PARA ARC FLASH

### PROTECCIÓN CONFIABLE

- Fabricadas con cincha de alta resistencia aprobada por ASTM, con opción de hardware dieléctrico recubierto y resistente a la corrosión.
- Materiales no conductores brindan una seguridad superior en entornos eléctricos de alto riesgo.

### VALOR

- Línea de vida asequible.

### 7 Configuraciones Diferentes:

- Configuración de una o dos patas.
- Conexión de asa suave tipo choker.
- Ganchos de cierre o ganchos dieléctricos con cierre.
- Opción de longitud ajustable de 4'-6'.



## LÍNEA DE VIDA DE NYLON PARA ARC FLASH CON ABSORCIÓN DE ENERGÍA

### SEGURIDAD COMPLETA EN ENTORNOS EXTREMOS



## ANCLAJE DE HERRAMIENTAS DE ARC FLASH DE 5 LB

- Construido con cincha de aramida premium.
- Se ajusta rápidamente a cualquier ubicación en cualquier arnés.



**NUEVO  
LANZAMIENTO**

*Pregunte por nuestros anclajes de herramientas para Arc Flash en opciones de 5 lb. y 15 lb.*

## EXTENSORES DE ANILLO EN D PARA ARC FLASH

El extensor de anillo en D proporciona protección adicional con mayor longitud entre el anillo dorsal del arnés y la conexión a otro componente del sistema de detención de caídas. Incluye un asa suave de aramida tipo choker y un anillo en D para una conexión rápida y fácil en entornos extremos.

**EXTENSOR DE ANILLO EN D DE 12" PARA ARC FLASH: ASA SUAVE, ANILLO EN D**



**EXTENSOR DE ANILLO EN D DE 18" PARA ARC FLASH: ASA SUAVE, ANILLO EN D**



## PROTECCIÓN PARA ARC FLASH DESDE LA BASE

**NUEVO  
LANZAMIENTO**

6'-024-4117



## ANCLAJE CHOKER PARA ARC FLASH

Solución especializada de anclaje que proporciona un anclaje seguro en áreas calificadas para eventos de arco eléctrico. Simplemente pase los extremos alrededor de una viga compatible u otra estructura calificada, luego conecte una línea de vida o un SRL.

- Anclaje liviano, portátil y reutilizable.
- Fácil de instalar.
- Disponible en longitudes de 3', 6' o 12'.

## 18 DIFERENTES CONFIGURACIONES



## 29 DIFERENTES OPCIONES



## 21 DIFERENTES SRL-PS



### Línea de Arnese para Arco Eléctrico

Protección confiable y superior con comodidad durante todo el día. Correas de aramida, almohadillas de Nomex® y opciones de herrajes dieléctricos.

### Elingas para Arco Eléctrico

Materiales premium resistentes al fuego y al calor: correas de aramida Kevlar® y cubierta de absorción de impactos Nomex®, disponibles en una variedad de configuraciones.

### Arc Flash Latitude PRO SRLs

Una de las líneas de SRLs más duraderas del mercado, con carcasa de salida lateral y un revolucionario sistema de freno interno.

